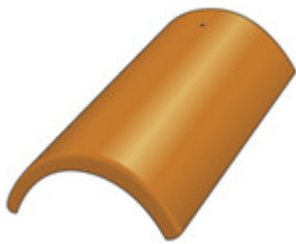




**S.A BYGG**  
0736-37 51 11

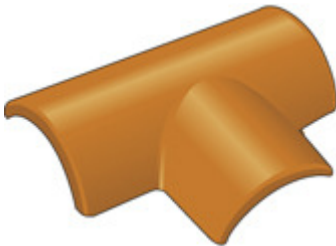
## Tillbehör till betongtakpannor

Klicka och se var på taket de olika tillbehören skall sitta.



### Nockpanna

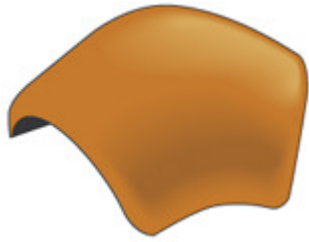
längd 420 mm, bygglängd 370-330 mm  
bredd 250-230 mm  
åtgång 2,8 st/m



### T-nockpanna



### Början- och slutnockpanna



### Valmklocka

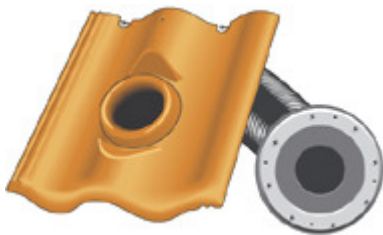


### Valmändnockpanna



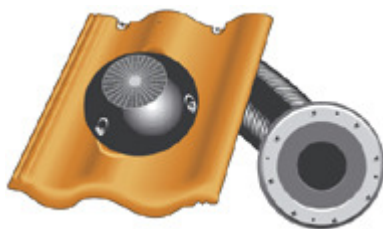
### Halvpanna

används för att anpassa byggbredd vid  
läggningskanter, valmnock och vinkelrännor



### Avloppsluftare [hole in one]

plast komplett - svart eller röd  
betong komplett - färg som takpanna  
Ø 110 millimeter  
Monteringsanvisning: klicka [här](#)



### Ventilationspanna [skyvent]

för badrum, toalett, vindsutrymmen m.m.  
plast - svart eller röd  
betong - färg som takpanna (ca 90 mm högre  
hätta än plastmodellen)



### Frånluftshuv [pan o vent]

för köksfläkt m.m.  
plast (isolerad) komplett med underbeslag -  
svart eller röd  
Ø 125 millimeter  
Monteringsanvisning: klicka [här](#)



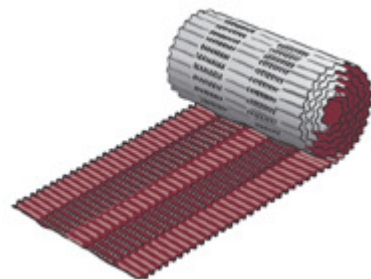
### Rör genomföringspanna [pan a tub]

för t ex TV-antenn  
20-38-50 millimeter  
plast - svart eller röd  
betong - färg som takpannan.  
Monteringsanvisning: klicka [här](#)



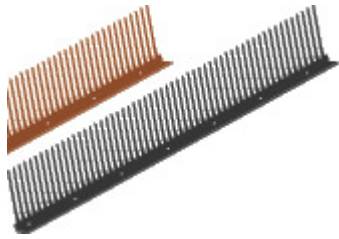
### Nockband

Tätar och ventilerar nock  
2,2 st/lpm nock  
svart eller röd



### Valmtätning

tätar och ventilerar valm och nock  
aluminiumrulle, 280 mm, à 5 meter  
svart eller röd



### Fågelband

monteras vid takfoten under pannorna för att hindra fåglar att bygga bo, 1 st / lpm svart eller röd



### Nockmassa

0,3 liter  
räcker till ca 2,7 lpm nock



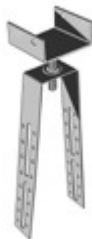
### Nocktätningssremsa

27 cm  
7 remsor/karta



### Ventilationsbeslag [Luftus]

galvad 250x180x32  
användes vid ventilation av utrymme under t. ex. råspont  
komplett med nät och spik. 10 st/paket



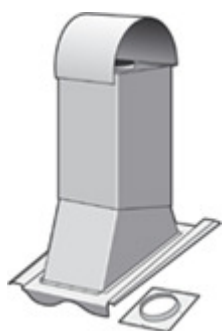
### Nockbrädeshållare

varmförzinkad  
bredd 50 mm, justerbar höjd +/- 1 cm



## Nockklammer

aluminium  
svart eller röd



## Självdragshuv [flexihuv]

en- eller två- kanlig, komplett  
ställbar efter taklutning  
svart eller röd



## Ventilationshuv

plåt, isolerad 1-kanal, komplett  
ställbar för taklutningar mellan 14-45°  
125mm eller 160mm för köksfläkt m.m.  
svart eller röd



## Tacklucka

Isolerad eller oisolerad  
600 mm / 600 mm  
svart eller röd



### **Takpannekrok**

60x28x28 mm rostfri, 100 st/paket



### **Takpannespik**

75x3,1 mm  
rostfri, 250 st/paket



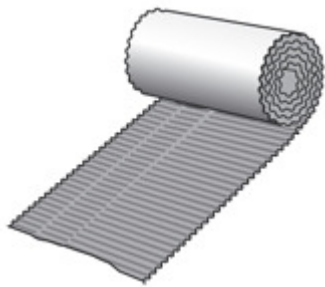
### **Nockskruv**

60x4,2 mm  
rostfri, 50 st/paket



### **Takpanneskruv**

75x4,8 mm  
rostfri, 100 st/paket



### **Ecowa-flex**

tätning vid skorsten och vägg  
aluminiumrulle, 5 m / 300mm  
svart eller röd



### **Stormclips**

80x65 mm  
varmförzinkad, 100 st/paket